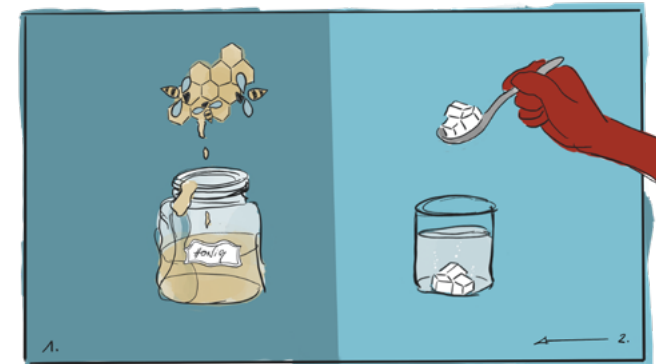
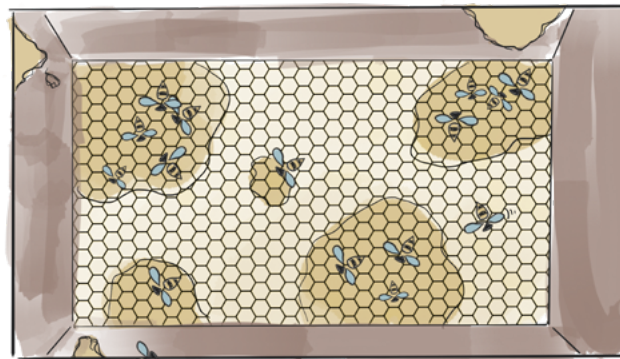
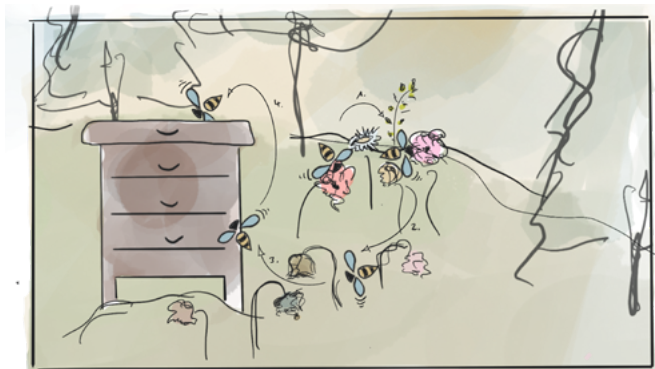
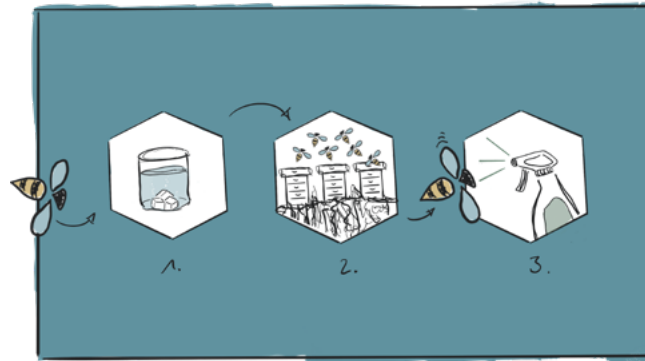


Erklärvideo  
**Storyboard**

[Viel Honig, aber schwache Bienen]  
by Team 3 // auf Basis Drehbuch V2

7. April 2020 // V2



**Scene 4a** - Sammeln von Nektar für Honigproduktion

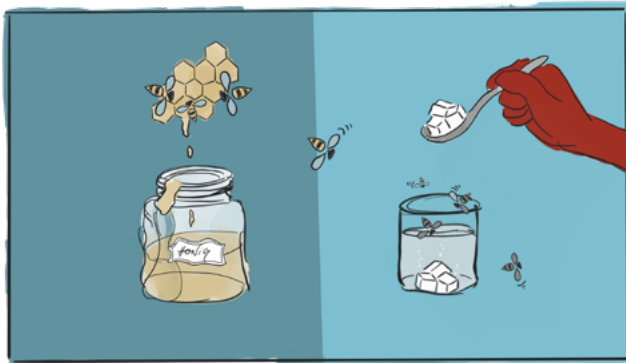
**Scene 4b** - Sammeln von Nektar für Honigproduktion

**Scene 5** - Faktor 1: Zufütterung durch Zuckerwasser

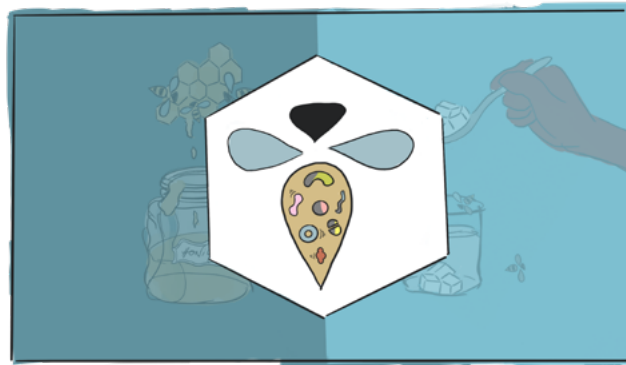
Erklärvideo  
**Storyboard**

[Viel Honig, aber schwache Bienen]  
by Team 3 // auf Basis Drehbuch V2

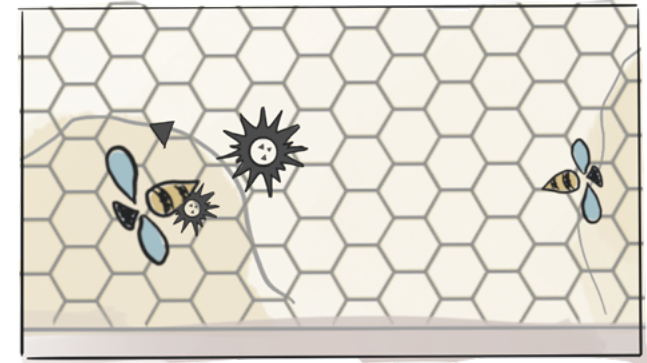
7. April 2020 // V2



**Scene 6a** - Schwächung des Immunsystems  
pt.1



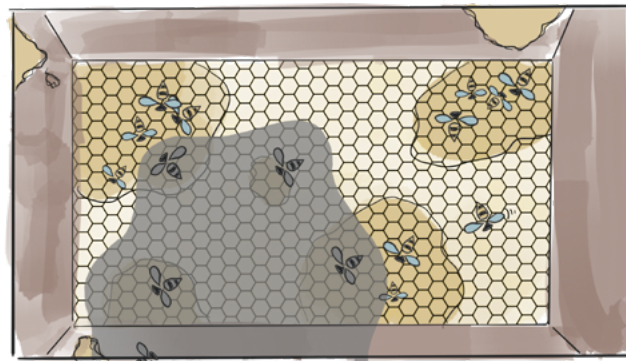
**Scene 6b** - Schwächung des Immunsystems  
pt.1



**Scene 7a** - Schwächung des Immunsystems  
pt.2



**Scene 7b** - Schwächung des Immunsystems  
pt.2



**Scene 7c** - Schwächung des Immunsystems  
pt.2



**Scene 8a** - Faktor 2: Massentierhaltung

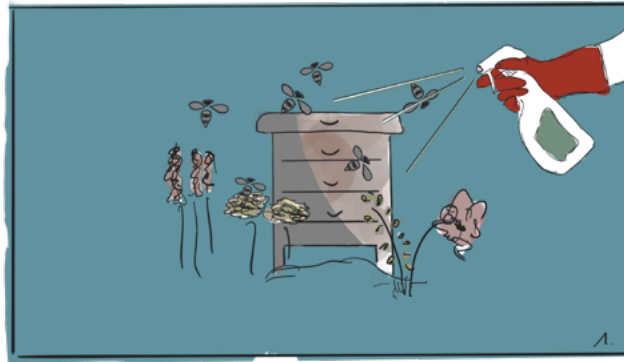
Erklärvideo  
**Storyboard**

[Viel Honig, aber schwache Bienen]  
by Team 3 // auf Basis Drehbuch V2

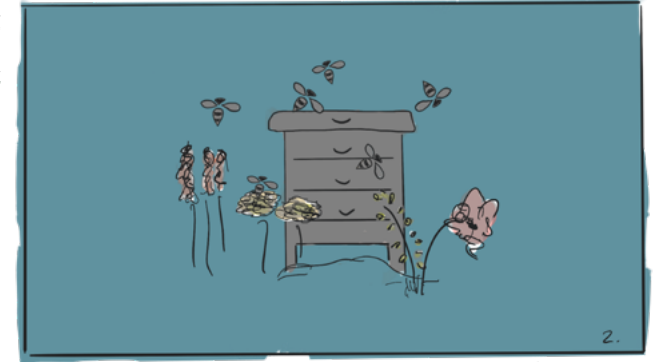
7. April 2020 // V2



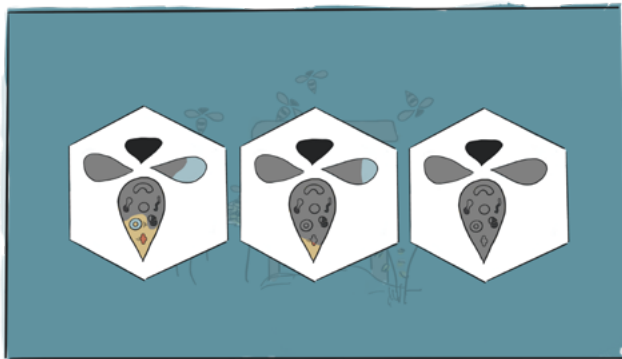
**Scene 8b** - Faktor 2: Massentierhaltung



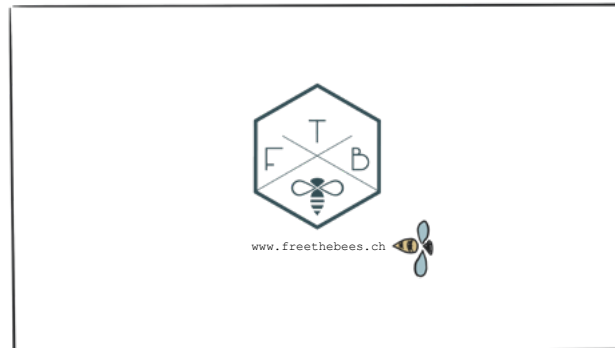
**Scene 9a** - Faktor 3: Säurebehandlung



**Scene 9b** - Faktor 3: Säurebehandlung



**Scene 10** - Schwächung des Immunsystems  
pt.3

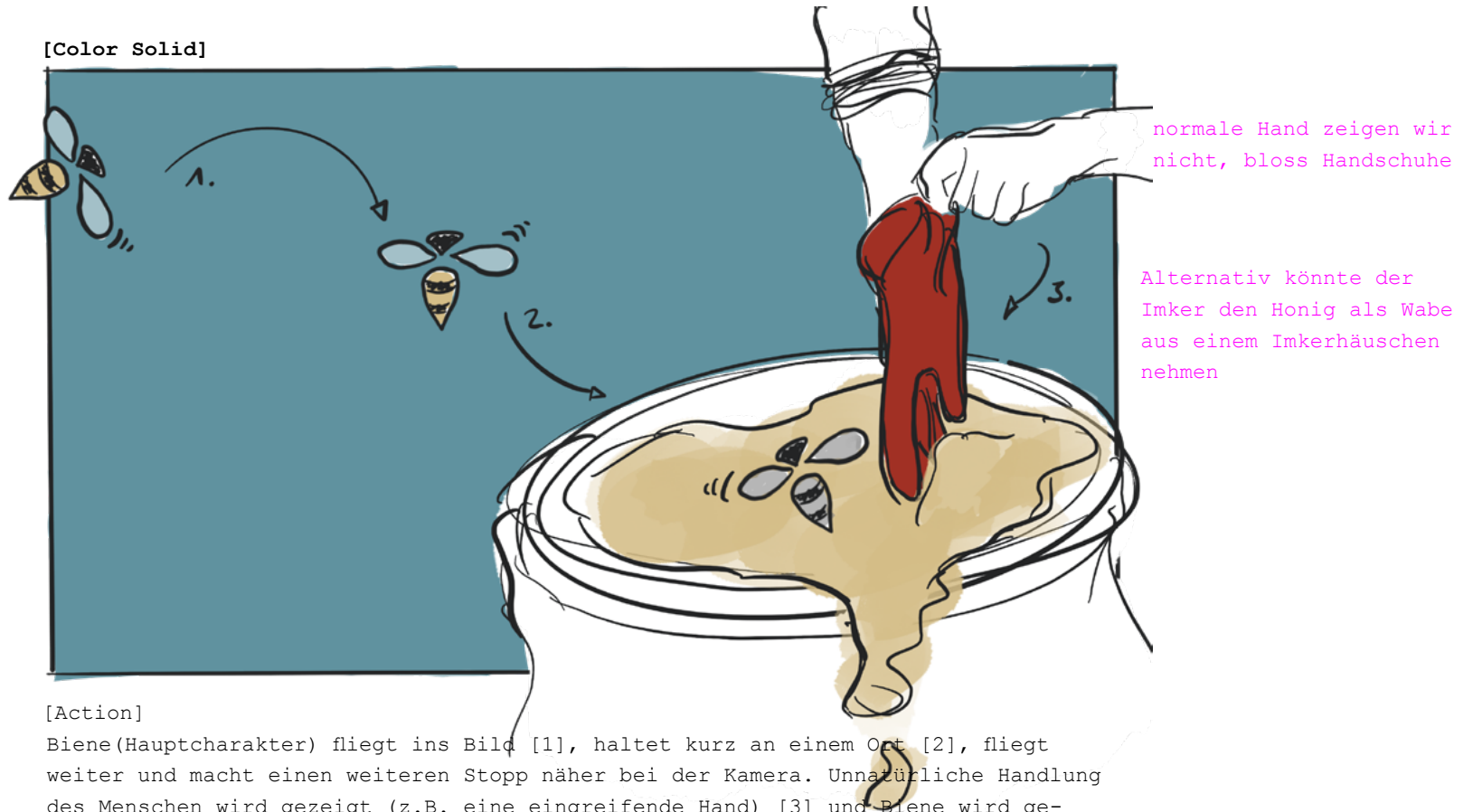


**Scene 11** - Lösung von FTB



**Scene 12** - Abspann

Erklärvideo  
**Scene 1 - Einstieg**



[Action]

Biene (Hauptcharakter) fliegt ins Bild [1], haltet kurz an einem Ort [2], fliegt weiter und macht einen weiteren Stopp näher bei der Kamera. Unnatürliche Handlung des Menschen wird gezeigt (z.B. eine eingreifende Hand) [3] und Biene wird geschwächt (grau) und fliegt tiefer.

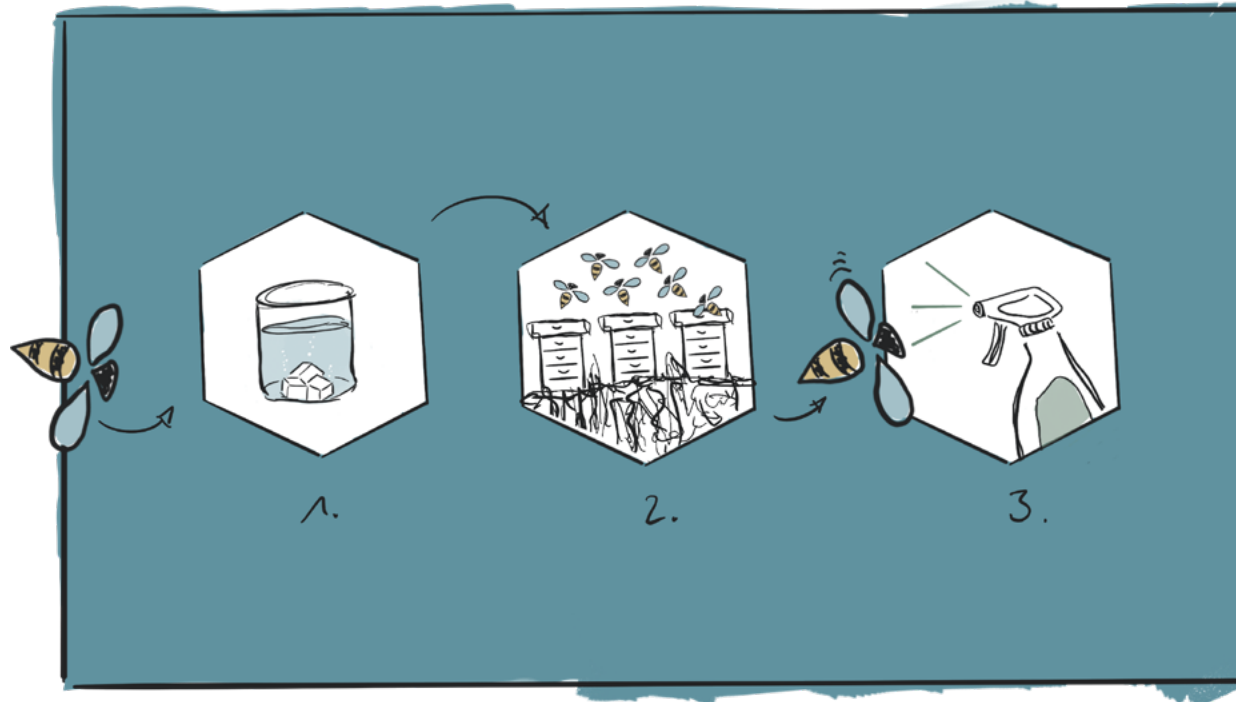
[OFF]

Das Bienensterben ist ein bekanntes Problem und auf eine Vielzahl von Ursachen zurückzuführen. Dass auch die heutigen Imker-Methoden den Bienen schaden können, wissen allerdings viele nicht. Es ist aber Tatsache.

Weitere Kommentare:

Erklärvideo  
**Scene 2 – Die 3 Faktoren**

[Color Solid]



[Action]

Icons zu den drei Hauptproblemen werden der Reihenfolge passend zum Text eingeblendet. Es sind folgende: Zufütterung [1], Massentierhaltung [2] und Säure-Behandlungen [3].

[OFF]

Wir erklären euch, welche drei Faktoren der herkömmlichen Imkerei den Bienen schaden und warum. Die drei Faktoren sind Zufütterung der Bienen mit Zuckerwasser, die Massentierhaltung - also mehrere Bienenstöcke nah beieinander zu halten - und Behandlung der Bienenstöcke mit Säure.

Weitere Kommentare:

Ist Begriff der Massentierhaltung klar? Oder muss er genauer definiert werden?  
Reicht die Darstellung im Icon? Sind wir ganz genau, müssten vier Bienenstöcke gezeigt werden, da erst vier nebeneinander als Massentierhaltung gelten.

## Scene 3 – Optimaler Lebensraum

[Waldlichtung mit Blumenwiese]



[Action]

Auf einer idyllischen Waldlichtung schwärmen ein paar Bienen um den - von einem Imker aufgestellten - Bienenstock. Auf der Waldlichtung gibt es unterschiedliche Blüten.

[OFF]

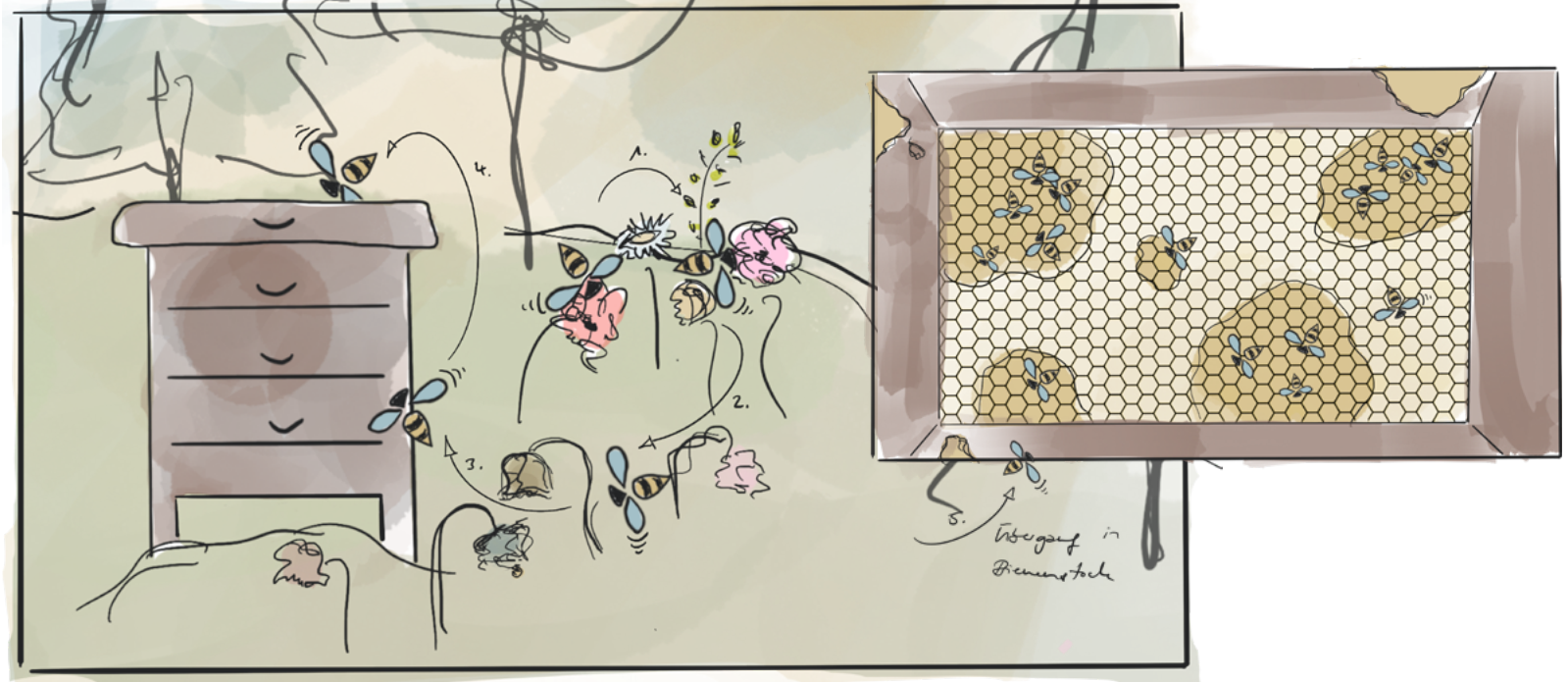
Hält der Imker sein Bienenvolk in einer natürlichen und vielfältigen Umgebung, können sich die Bienen gesund und abwechslungsreich ernähren.

Weitere Kommentare:

Evtl. sollten wir beim Imker abklären, wie so eine Lichtung aussehen könnte (ein Imker würde sich wahrscheinlich schon etwas dabei überlegen). Welche Blumen soll es haben, welche Bäume stehen im Hintergrund? Falls unser Look Definition (siehe Moodboard) aber sehr abstrakt ausfällt, dann erübrigt sich diese Frage wahrscheinlich.

## Scene 4 - Sammeln von Nektar für Honigproduktion

[Blumenwiese auf Waldlichtung > Innenraum Bienenstock]



[Action]

Eine Biene fliegt von Blüte zu Blüte und sammelt Nektar und Pollen. [1/2]  
Sie macht sich auf den Weg zum Bienenstock. [3/4] Auf dem Weg dahin verwelken  
Blüten langsam. Der Bienenstock wird von innen gezeigt und wie die Bienen  
sich vom Honig ernähren. [5]

[OFF]

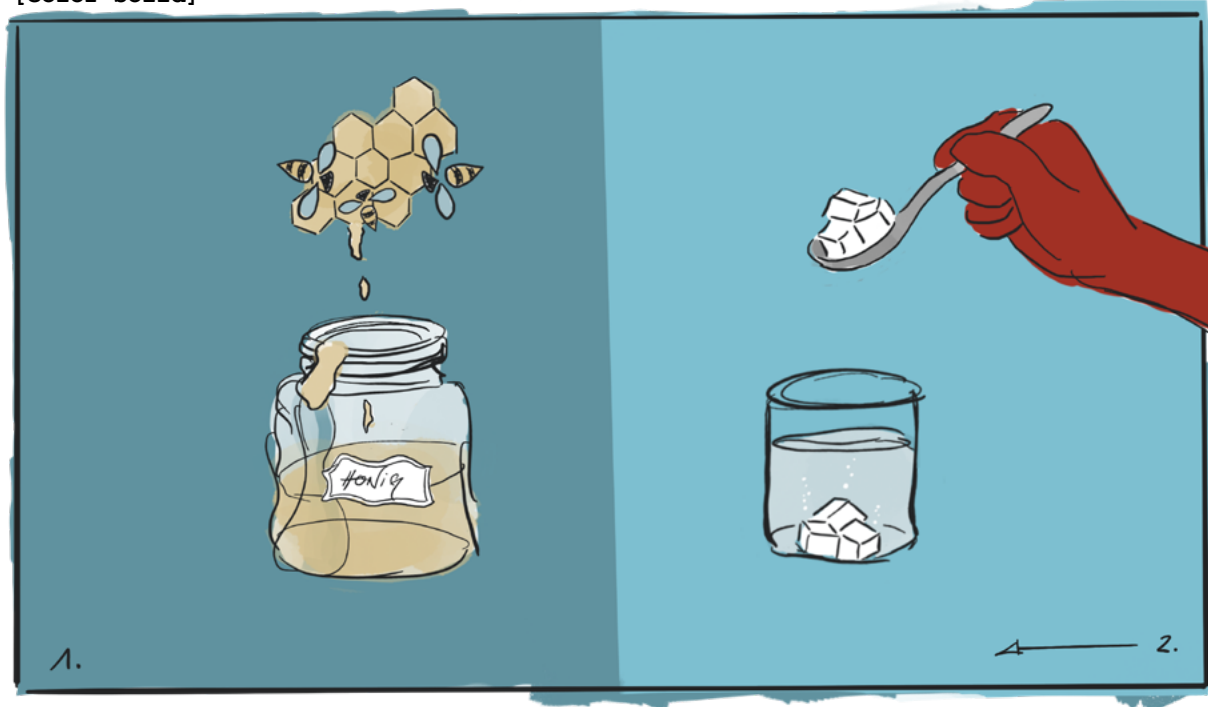
Aus den gesammelten Pollen produzieren die Bienen Honig, der in nahrungsarmen  
Perioden zum überlebenswichtigen Nährstoff wird.

Weitere Kommentare:

Innerhalb der Szene gibt es einen Wechsel der Jahreszeit, also ein Wechsel  
von nahrungsreichen zu nahrungsarmen Perioden. Visualisiert durch die langsam  
verwelkenden Blüten.

## Scene 5 – Faktor 1: Zufütterung durch Zuckerwasser

[Color Solid]



[Action]

Honig fließt aus einer Wabe in ein Honigglas. [1] Daneben wird Zuckerwasser hergestellt und den Bienen hingestellt. [2]

[OFF]

Meistens entfernt der Imker aber ein Grossteil des von den Bienen produzierten Honigs, um ihn zu verkaufen. Den entfernten Honig ersetzt er durch Zuckerwasser. Was für die Bienen schwerwiegende Folgen hat.

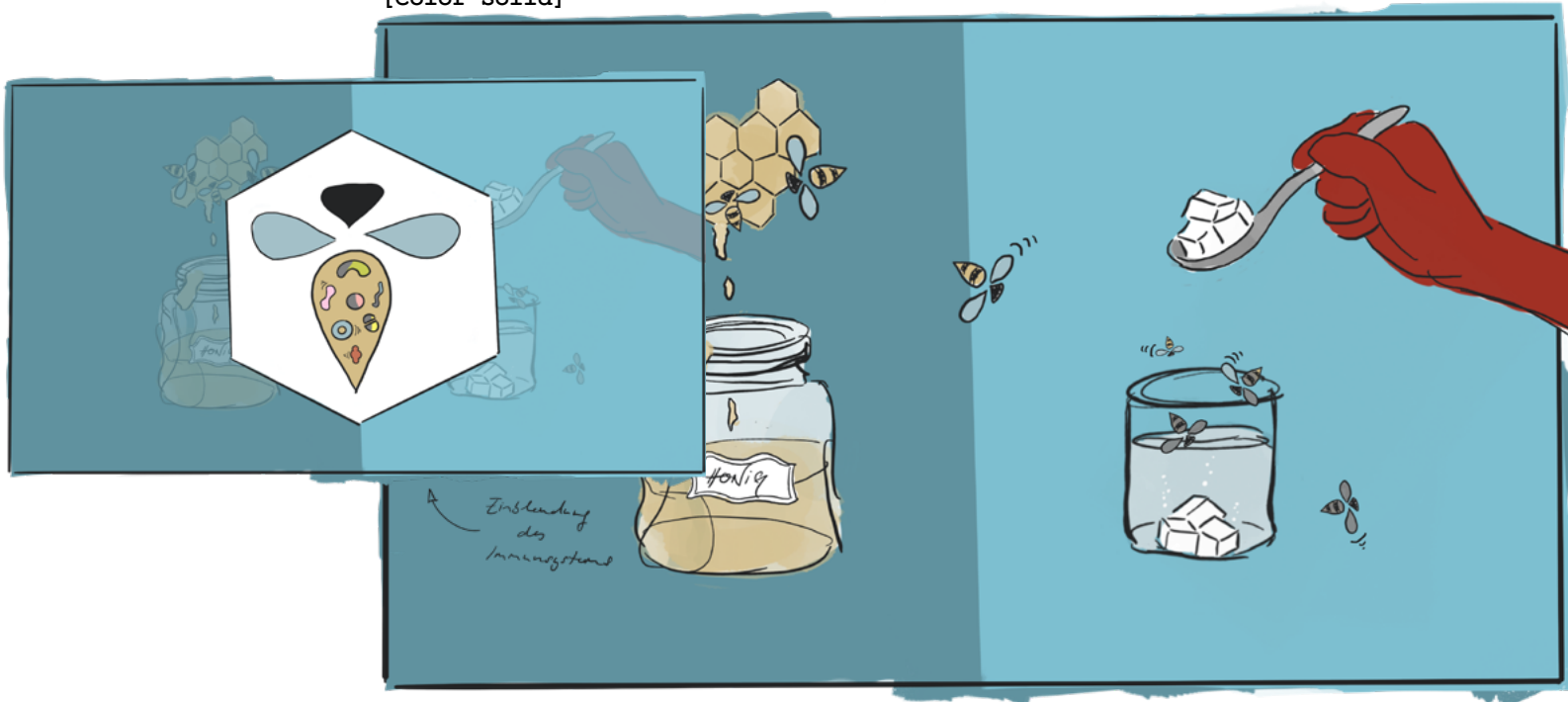
Weitere Kommentare:

Das Zuckerwasser mit Zuckerpackung oder Zuckerwürfeln visualisiert.



## Scene 6 – Schwächung des Immunsystems pt.1

[Color Solid]



[Action]

Biene trinkt das Zuckerwasser und verändert die Farbe in einen ausgegrauten Ton. Das Immunsystem der Biene wird als Kreis mit geometrischen Formen in knalligen Farben eingeblendet. [Einblendung] Ein paar dieser Formen werden ebenfalls grau und bewegen sich nicht mehr.

[OFF]

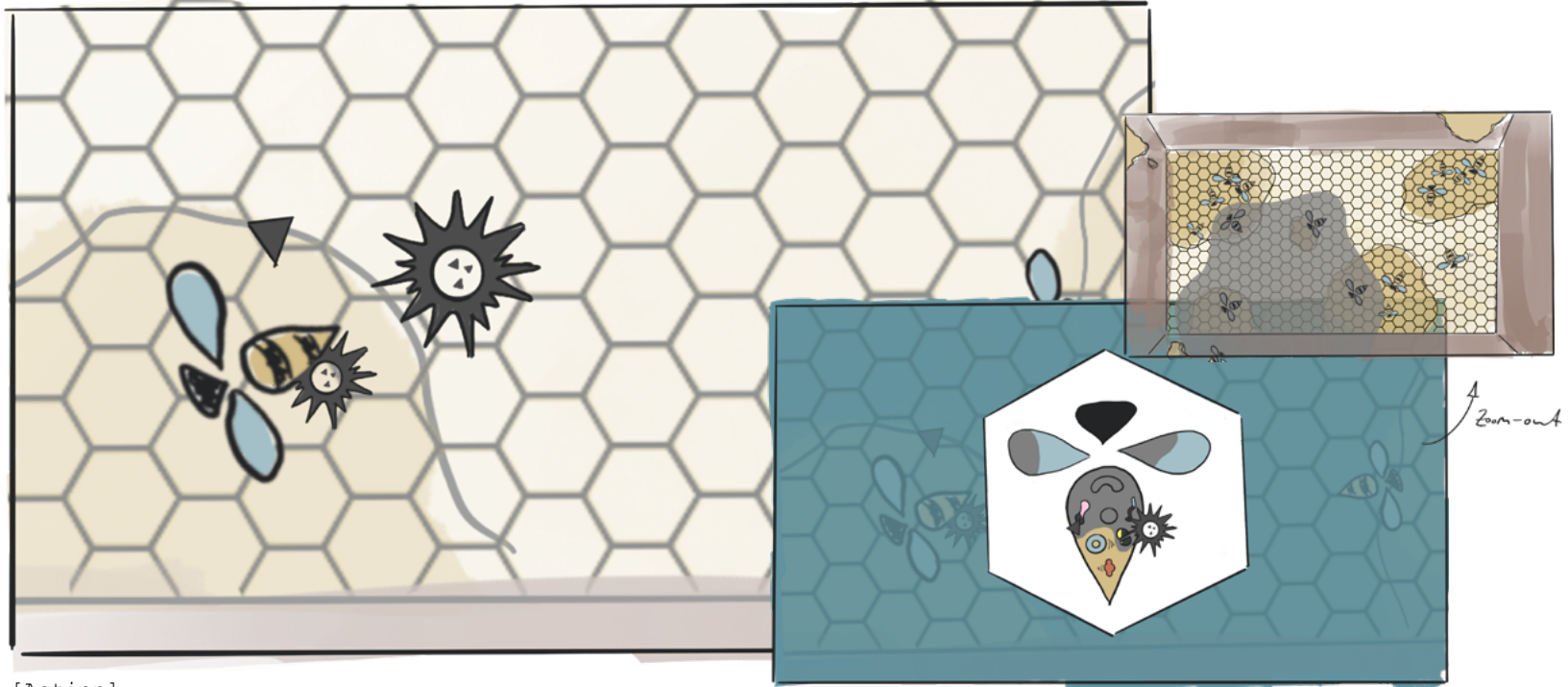
Das Zuckerwasser enthält entgegen dem gesammelten Honig keine Nährstoffe und Vitamine. Dadurch wird das Immunsystem der Biene geschwächt und folglich ist sie anfälliger für Krankheiten.

Weitere Kommentare:

Wird das Immunsystem innerhalb oder neben der Biene gezeigt? Eher innerhalb, siehe nächste Szene.

## Scene 7 – Schwächung des Immunsystems pt.2

[Innenraum Bienenstock]



[Action]

Bakterien/Viren heften sich an eine einzelne Biene und dringen in das Immunsystem ein. Die Elemente im Immunsystem nehmen die Farben der Viren bei Berührung an.

[Einblendung] Der gesamte Bienenstock kommt ins Bild. Die ausgegraute Farbe der Biene wird auf die Umgebung und den Bienenstock übertragen. [Zoom-out]

[OFF]

Wenn nun eine Biene von Viren oder Bakterien befallen wird, ist das Risiko gross, dass der gesamte Bienenstock von den Viren befallen wird.

Weitere Kommentare:

Visualisieren der Bakterien/Viren durch geometrische, eher zackige Formen mit dunklen Farben.

## Scene 8 – Faktor 2: Massentierhaltung



[Action]

Waldlichtung wird mit 3 weiteren Bienenstöcke ergänzt. Zoom auf die vier Bienenstöcke frontal [Zoom-in]. Graue Biene fliegt von Bienenstock zu Bienenstock und steckt diese an – Bienenstöcke werden auch grau. [1/2/3]

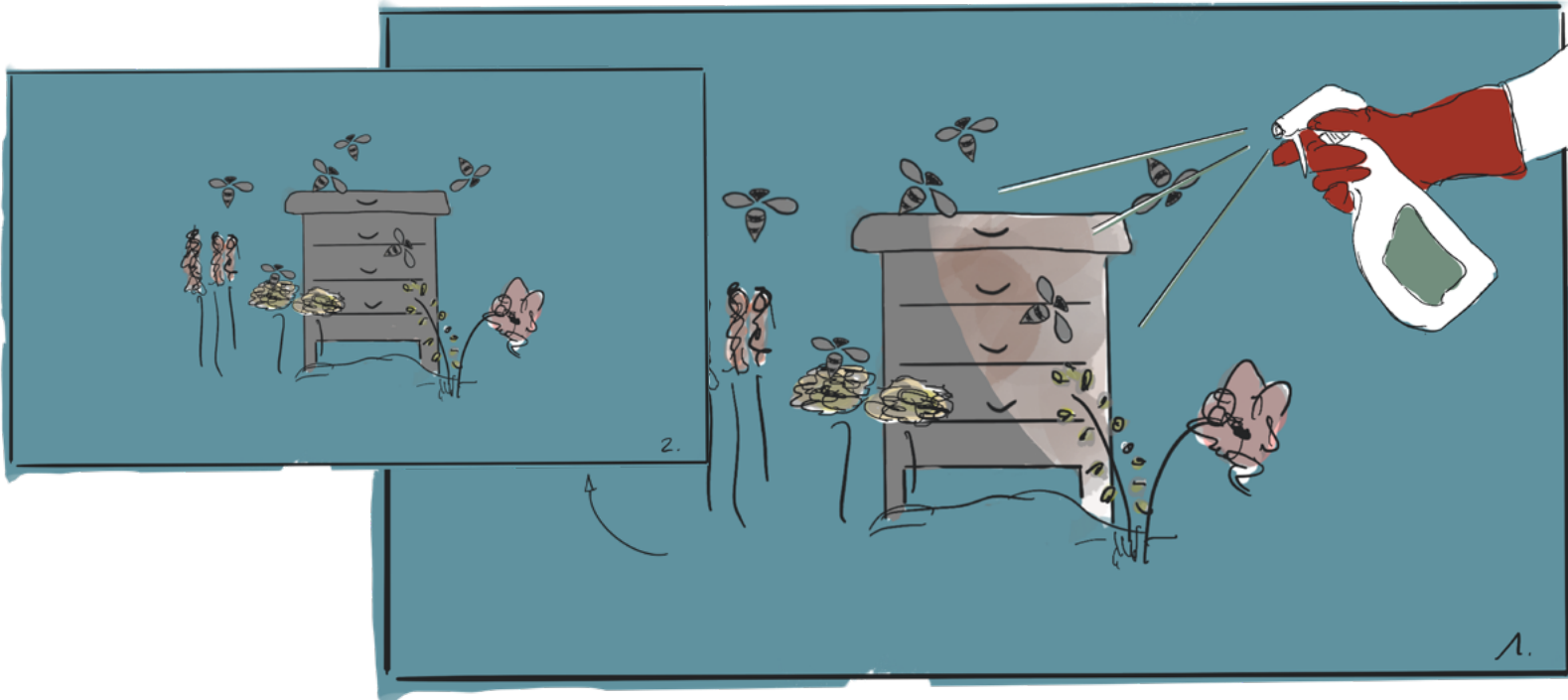
[OFF]

Wenn dann auch noch mehrere Bienenvölker nah beieinander gehalten werden – sogenannte Massentierhaltung – verstärkt das die Ausbreitung von Krankheiten und Schädlingen.

Weitere Kommentare:

## Scene 9 - Faktor 3: Säurebehandlung

[Color Solid]



[Action]

Ein ausgegrauter Bienenstock wird mit einem Mittel besprüht und der Bienenstock erhält seine Farbe zurück, doch die Bienen bleiben ausgegraut. [1] Der ganze Farb-Frame wird langsam und punktuell auch wieder grau. [2]

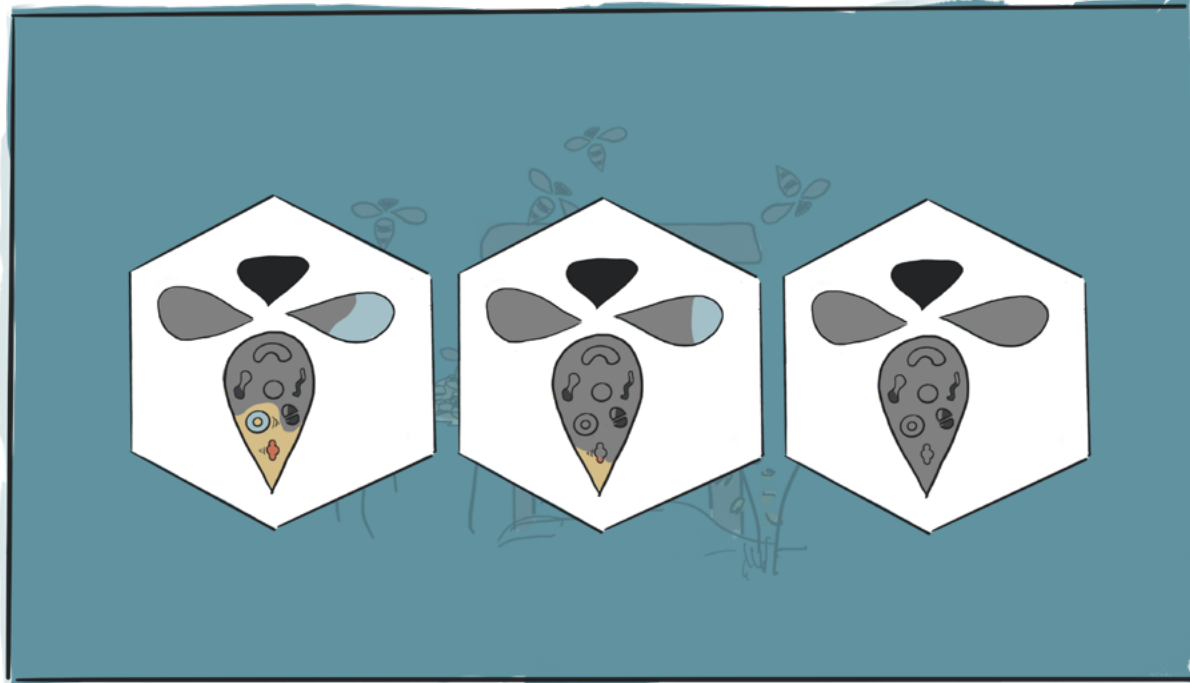
[OFF]

Zum Schutz der Bienen ist der Imker gezwungen den Bienenstock mit einer Säurelösung zu behandeln. Das ist zwar effektiv und bekämpft die Krankheit, schwächt aber wiederum das Immunsystem der einzelnen Bienen.

Weitere Kommentare:

## Scene 10 – Schwächung des Immunsystems pt.3

[Color Solid]



[Action]

Mehrere Bienen mit ihren Immunsystemen eingeblendet, immer mehr Teilchen der Immunsysteme werden grau. Teilchen bewegen sich langsamer und sind weniger verspielt.

[OFF]

Nimmt der Imker immer wieder solche Behandlungen vor und treibt diesen Kreislauf weiter an, verändert sich der genetische Code der Bienen nach und nach. Und die DNA des gesamten Bienenstocks wird langfristig geschwächt. Denn die Bildung von Antikörpern gegen neuartige Krankheitserreger wird so gehemmt.

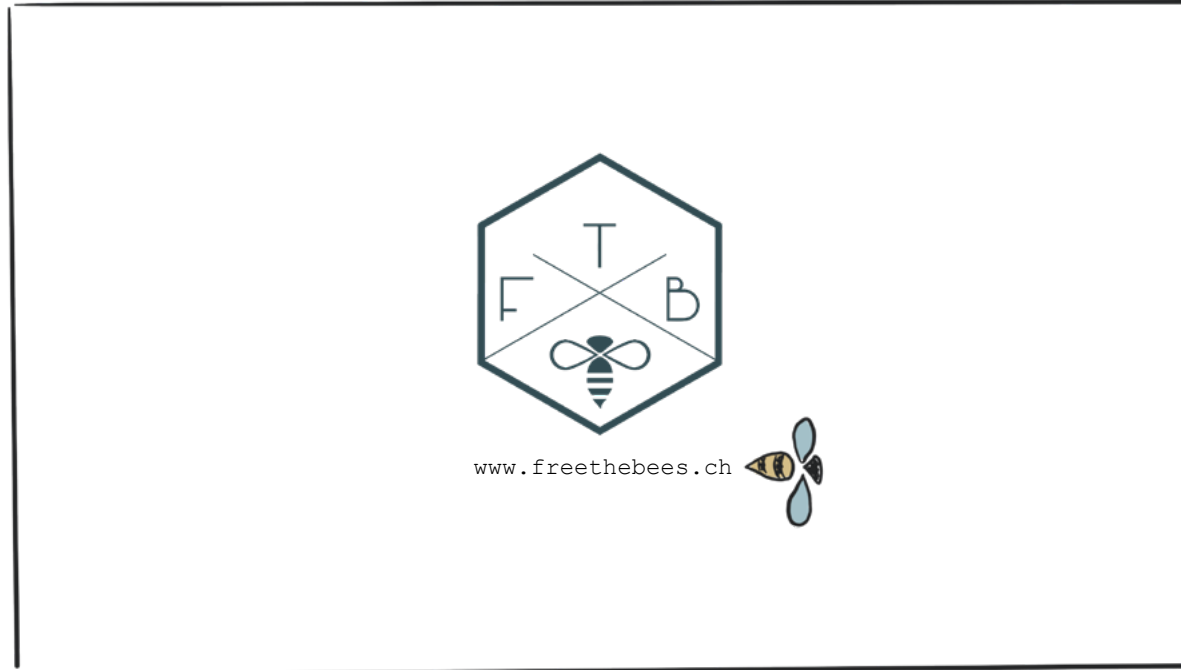
Weitere Kommentare:

Erklärvideo

## Scene 11 – Lösung von FTB

[Color Solid]

evtl. vorher nochmals  
Szene 2 mit den 3 Fak-  
toren einblenden und im  
[OFF] nochmals kurz zu-  
sammenfassen



[Action]

Logo + Biene mit dem Website-Text.

[OFF]

Diese drei vorgestellten schädlichen Faktoren können auf erstaunlich einfache Art verhindert werden. Mehr Infos dazu findet ihr auf unserer Webseite [freethebees.ch](http://freethebees.ch). Gemeinsam für genügend Honig mit starken Bienen.

Weitere Kommentare:

Erklärvideo  
**Scene 12 - Abspann**

[Color Solid]



Logoanimation Noah

[Action]

Einblendung der Logoanimation, die Zusammenarbeit zwischen MMP und FTB zeigt.

[OFF]

evtl. passende Musik/Audio

Weitere Kommentare:

Erklärvideo

## Hauptcharakter



Die Biene ist das Key-Element der Story. Sie zieht alle grafischen Objekte ins Bild und ist für den Aufbau der sichtbaren Elemente verantwortlich. Zusätzlich lenkt sie den Blick des Zuschauers auf die Elemente, welche gerade im Fokus der Erzählung stehen. Sie fliegt beispielsweise von einem Icon zum nächsten. Das Element wird dann mit einer Kontrastfarbe/ Helligkeit hervorgehoben. Die Biene ist wie ein Schauspieler und imitiert und interpretiert das Gesagte aus dem [OFF]. Mit dem in ihrem inneren eingblendeten Immunsystem wird ausserdem die laufende Schwächung der Bienen durch die Imkerei visualisiert.



# Erkl rvideo Moodboard

